

PROVA PRATICO-GRAFICA (6 ore) - Ex-Novo 1

Tema: Progetto per una casa isolata su un lotto fronte mare

Il candidato elabori un progetto per una casa isolata su un lotto fronte Mare Adriatico di forma rettangolare avente una superficie di m² 1200 e dimensioni 30 m x 40 m, con i lati corti paralleli alla viabilità d'accesso posta a est.

Vincoli e possibilità progettuali

- Superficie lorda massima: 250 m².
- L'altezza massima fuori terra consentita: 7,50 m..
- Distanze dai confini 5 m.

Programma funzionale richiesto

L'abitazione è destinata a una famiglia composta da: genitori, 3 figli (due maschi e una femmina) e un nonno. L'abitazione dovrà comprendere almeno:

- Soggiorno-pranzo con cucina a vista;
- Portico o patio affacciato sul giardino;
- Quattro camere da letto;
- 4 Bagni di cui almeno 1 di servizio e almeno 2 finestrati;
- Vano tecnico, lavanderia e/o ripostiglio;

Il progetto inoltre dovrà garantire:

- spazio esterno pertinenziale esclusivo (giardino o corte);
- spazi di parcheggio privato (coperti o scoperti);

Elaborati richiesti:

Il candidato dovrà produrre i seguenti disegni tecnici, in scala adeguata:

- Schizzi, concept plan e schemi funzionali dell'unità abitativa
- Planimetria generale dell'intervento con l'inserimento dell'edificio nel lotto e sistemazione degli spazi esterni (scala 1:200).
- Piante in scala 1:100 con arredi e destinazioni d'uso.
- Almeno due prospetti in scala 1:100.
- Due sezioni significative (longitudinale e trasversale, in scala 1:100).
- Una sezione costruttiva (1:20) che illustri le soluzioni tecnologiche adottate.
- Eventuale vista prospettica o assonometrica (anche sotto forma di schizzo).

PRIMA PROVA SCRITTA (2 ore): relazione descrittiva

Redazione di una relazione illustrativa e tecnica nella quale siano esplicitati i seguenti aspetti progettuali:

- Idea progettuale e l'impianto insediativo;
- Scelte funzionali, tipologiche e distributive;
- Soluzioni strutturali (giustificazione del dimensionamento), materiche e impiantistiche;
- Integrazione paesaggistica, la sostenibilità ambientale e il comfort abitativo;
- Normativa di riferimento.

PROVA PRATICO-GRAFICA (6 ore) - ReCyle 1

Tema: Progetto di riuso di un casale per museo del territorio

L'intervento proposto riguarda il recupero e la rifunzionalizzazione di un casale rurale esistente, situato in ambito agricolo, da destinare a Museo del Territorio. L'edificio, di origine ottocentesca, si sviluppa su due piani fuori terra.

Destinazioni funzionali e distribuzione degli spazi

L'intervento prevede il mantenimento della struttura originaria del casale, con interventi mirati di adeguamento e integrazione funzionale, anche mediante ampliamenti per una superficie massima del 50% di quella esistente per rispondere al seguente programma funzionale:

Piano Terra – Accoglienza e mostra permanente

- Ingresso principale con area reception e bookshop, Servizi igienici e guardaroba;
- Spazio espositivo e Sala video multimediale con proiezioni immersive;
- Accesso esterno secondario per carico/scarico espositori.

Piano Primo – Mostra temporanea e laboratorio

- Due sale flessibili per mostre temporanee e attività educative; Spazio polivalente per laboratori didattici e conferenze (con schermi interattivi);
- Ufficio amministrativo e archivio tecnico;
- Servizi igienici secondari.

I due livelli sono collegati da scala storica esistente.

Elaborati richiesti

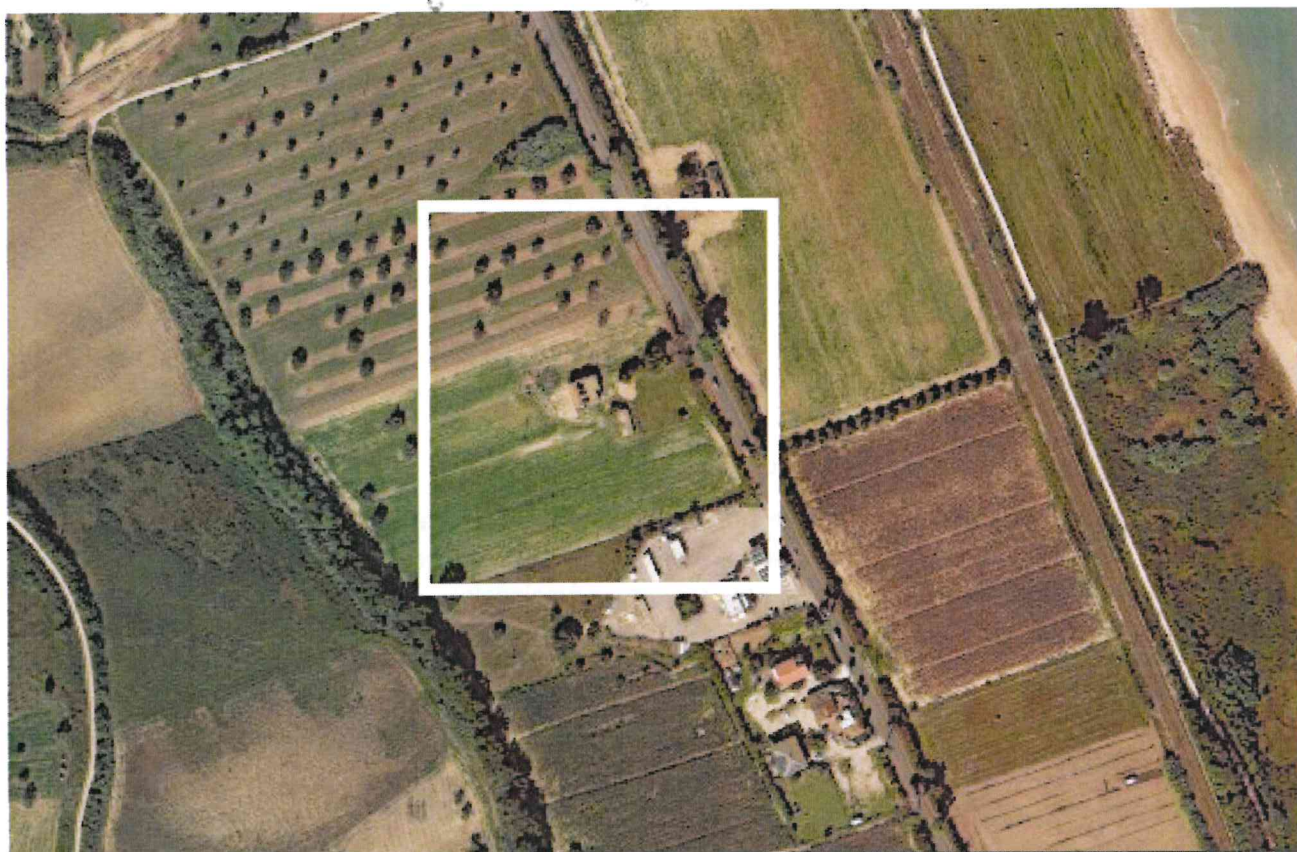
Il candidato dovrà produrre i seguenti disegni grafici:

- Schema distributivo funzionale dell'intervento (1:500 o 1:200).
- Planimetria generale del lotto con sagoma dell'edificio, percorsi, aree verdi, accessi (scala 1:200).
- Piante di ciascun livello, complete di arredi e destinazioni d'uso (scala 1:100).
- Almeno due prospetti quotati (scala 1:100).
- Due sezioni (una longitudinale e una trasversale) in scala 1:100.
- Una sezione costruttiva (scala 1:20) per descrivere stratigrafie, materiali e soluzioni sostenibili.
- Vista assonometrica o prospettica facoltativa, anche in forma di schizzo.

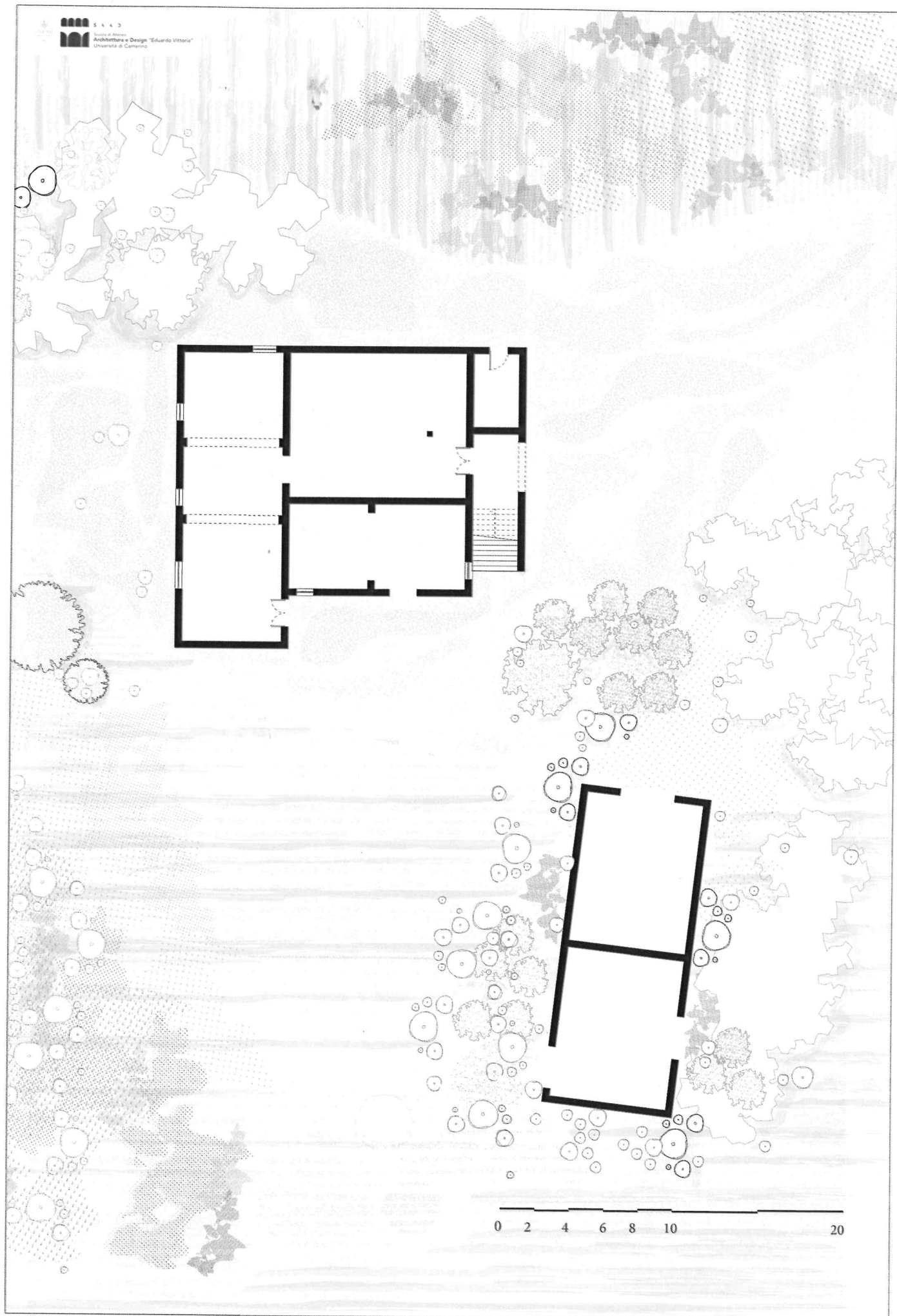
PRIMA PROVA SCRITTA (2 ore)

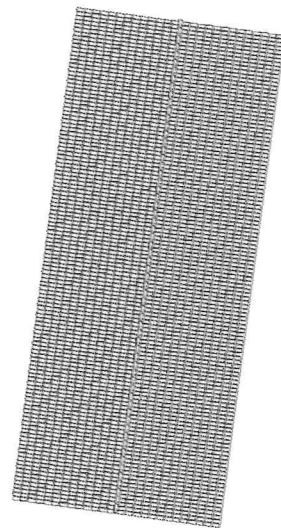
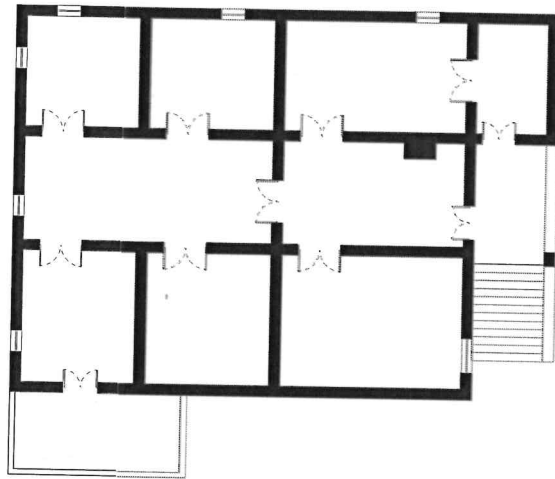
Redazione di una relazione descrittiva nella quale vengano esplicitati, anche con riferimento alle specifiche normative di settore, i seguenti aspetti progettuali:

- l'idea progettuale e l'impianto insediativo;
- le scelte funzionali, tipologiche e distributive;
- le soluzioni strutturali (giustificazione del dimensionamento), materiche e impiantistiche;
- l'integrazione paesaggistica, la sostenibilità ambientale e il comfort abitativo.













PROVA PRATICA (6 ore) – PdL 1

Tema: Piano di Lottizzazione

Il Candidato/a imposti un piano particolareggiato di iniziativa privata per l'attuazione delle previsioni di Piano Regolatore Generale su un'area avente un'estensione di mq. 31.000, su cui è previsto un indice di Utilizzazione Territoriale (U.T.) pari a 0,35 mq/mq ed un Indice di Occupazione (I.O.) massimo pari a 0,50 delle Superfici Fondiarie.

Le caratteristiche geometriche dei terreni ed i parametri edilizi sono evidenziati nell'allegata planimetria.

Particolare attenzione dovrà essere prestata al rispetto del fabbisogno delle aree da destinarsi a standard urbanistici, secondo l'articolazione prescritta dal DM 1444/68, ed al disegno del sistema degli spazi pubblici che gli stessi andranno a costituire. Inoltre, specifica considerazione dovrà essere rivolta ad assicurare la continuità del sistema viario, carrabile e pedonale, ed al posizionamento dei volumi edilizi in relazione alle condizioni contestuali ed ambientali.

Il Candidato/a dovrà presentare i seguenti elaborati:

- 1) Planivolumetrico dell'insediamento in scala 1:1000, con indicazione dell'uso dei suoli, sagome dei fabbricati e distanze;
- 2) Schema planimetrico (scala a scelta) con calcolo analitico dei dati quantitativi relativi all'articolazione delle superfici a destinazione pubblica e privata e verifiche urbanistiche;
- 3) schema planimetrico (scala a scelta) del sistema degli spazi pubblici con l'indicazione delle principali reti di urbanizzazione, tenendo conto che le stesse sono presenti lungo tutte le strade che afferenti al comparto e che la morfologia dei terreni è in leggero pendio da nord verso sud;
- 4) almeno una sezione tipo che evidenzii il rapporto tra sede stradale, percorso pedonale ed eventuale spazio pubblico contermini.

A integrazione, ma facoltativamente, il candidato potrà fornire disegni o studi tridimensionali che illustrino l'idea insediativa, i rapporti volumetrici o la qualità architettonica degli spazi aperti.

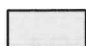
PRIMA PROVA SCRITTA (2 ore)

Il candidato predisponga una relazione esplicativa contenente la specificazione delle scelte progettuali ponendo particolare attenzione allo spazio pubblico e alla sostenibilità dell'insediamento proposto, sia in merito agli edifici sia allo spazio aperto.

Quantità, indici e parametri urbanistici

U.T.	0,35 mq/mq
I.O.	0,50 della superficie fondiaria di lotti
D.F.	m 10
D.C.	<ul style="list-style-type: none"> ■ dai confini dei lotti 1/2 di H dell'edificio da costruirsi e comunque non inferiore a m 5 ■ dai confini con le aree di cessione : m 5 ■ m 5,00 per strade di larghezza sino a m 12,00 ■ m 7,50 per strade di larghezza superiore a m 12,00 oppure ■ allineamento rispetto ad una strada già urbanizzata
H	m 20,50
Np	6

Legenda

-  perimetro del comparto
 area di intervento
 Mq. 31.000

