

SOGLIA APERTA

progetto di un belvedere a Morrovalle

Prof. Luigi Coccia

Gruppo di lavoro:

Gianmarco **Corvaro** e Diego **Mancini**

con: Alessio **Ausili**, Michele **Beleggia**, Samuele **Lepore**, Leonardo **Loroni**.

Contributi:

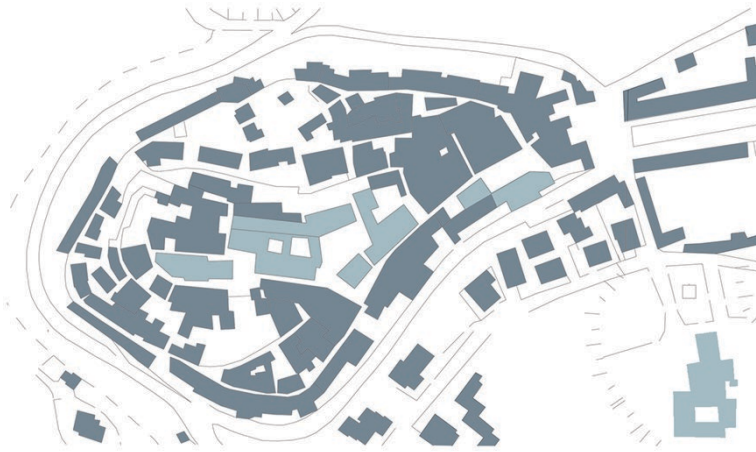
Daniele **Maurizi**_fotografo, Michele **Morici**_strutturista, Valentina **Polci**_sociologa.



Morrovalle è un piccolo nucleo urbano nella vallata del Chianti, situato su un poggio a 246 metri s.l.m. Le prime tracce dell'insediamento risalgono all'età romana ma il suo sviluppo si compie nel Medioevo.

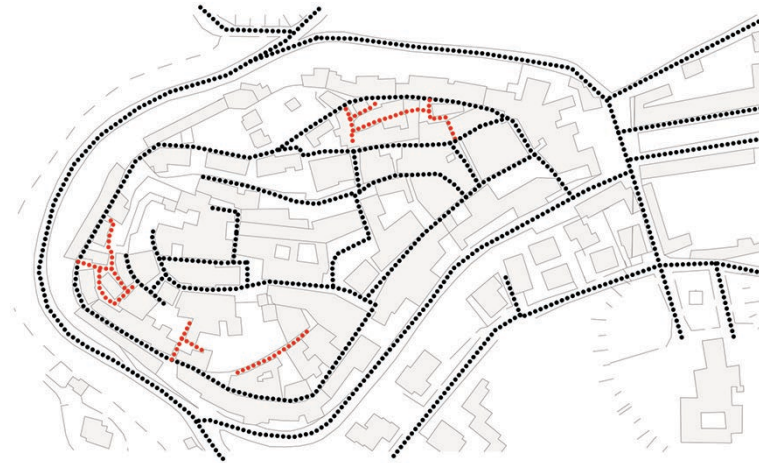


sistema insediativo



- Edifici residenziali
- Edifici pubblici

sistema della viabilità



- Percorsi carrabili
- Percorsi pedonali

sistema del verde



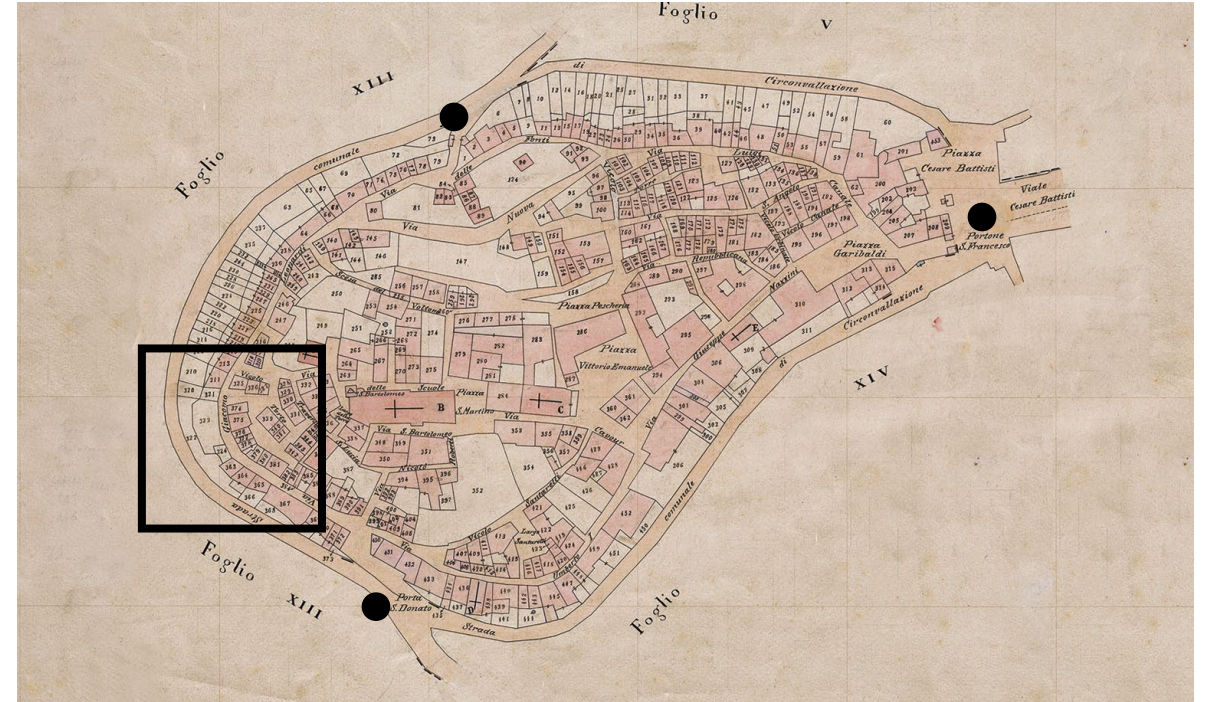
- Verde privato
- Verde pubblico
- Verde pubblico attrezzato

I principali **edifici pubblici** occupano l'area centrale del borgo, fa eccezione il convento di San Francesco.
La viabilità principale avvolge il borgo; alcuni **percorsi pedonali** superano i dislivelli attraverso scale e rampe.
Le **aree verdi** si dispiegano lungo il perimetro murario; nell'area centrale è collocato il giardino di Santa Lucia.

Morrovalle_1835



Morrovalle_1850



L'area del belvedere è situata lungo il versante occidentale delle mura di cinta nel mezzo tra Porta delle Fonti e Porta San Donato, oggi scomparsa.

L'attuale vuoto si è generato per il crollo di alcune case-mura e dalla mancata ricostruzione.

Morrovalle_1835



Morrovalle_2026



L'area del belvedere è situata lungo il versante occidentale delle mura di cinta nel mezzo tra Porta delle Fonti e Porta San Donato, oggi scomparsa.

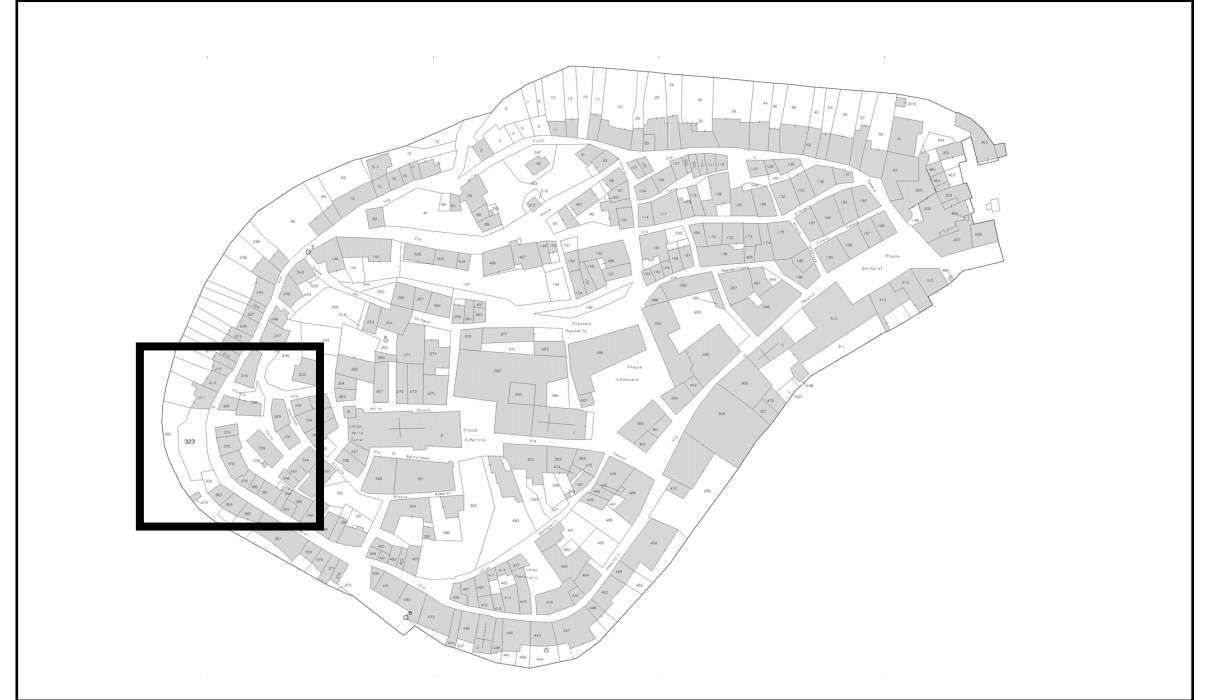
L'attuale vuoto si è generato per il crollo di alcune case-mura e dalla mancata ricostruzione.

Morrovalle_1835



Individuazione delle 9 case crollate.

Morrovalle_2026



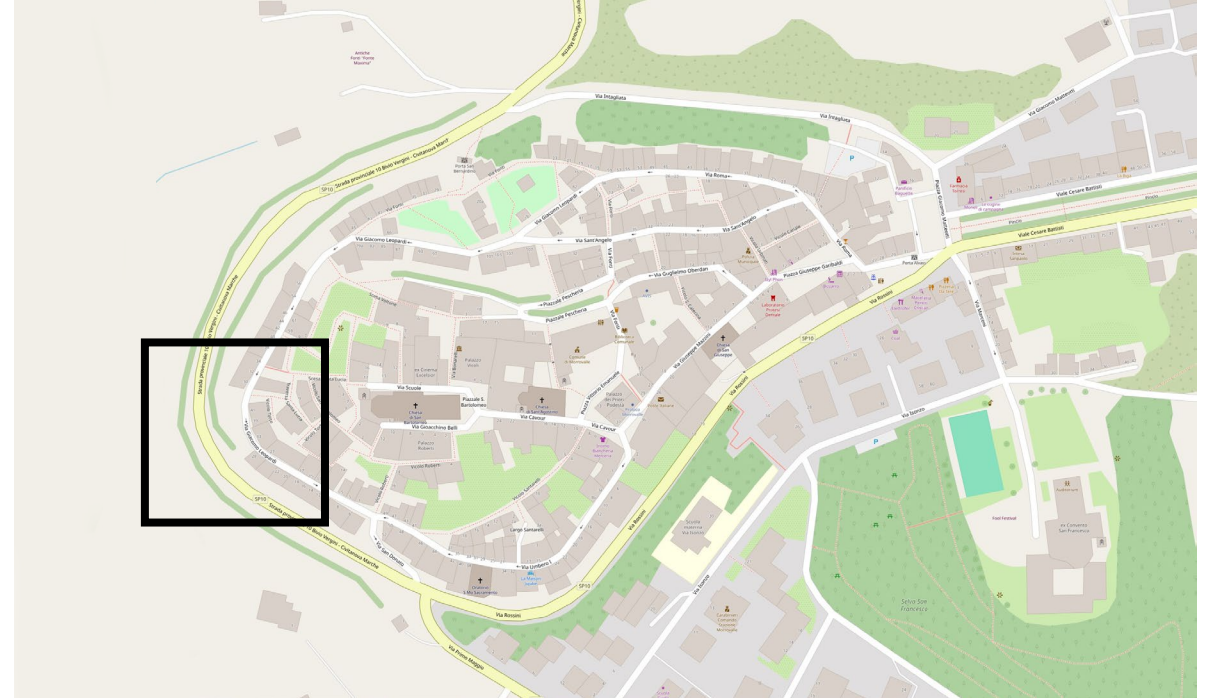
L'area del belvedere è situata lungo il versante occidentale delle mura di cinta nel mezzo tra Porta delle Fonti e Porta San Donato, oggi scomparsa.

L'attuale vuoto si è generato per il crollo di alcune case-mura e dalla mancata ricostruzione.

DESIDERIO



Morrovalle_2026



L'area è di proprietà comunale e l'Amministrazione di Morrovalle ha espresso un desiderio: intende realizzare una terrazza belvedere ricavando al di sotto di essa uno spazio polivalente.



MORROVALLE



MORROVALLE

Sistema degli spazi aperti:

1 Porta Alvaro

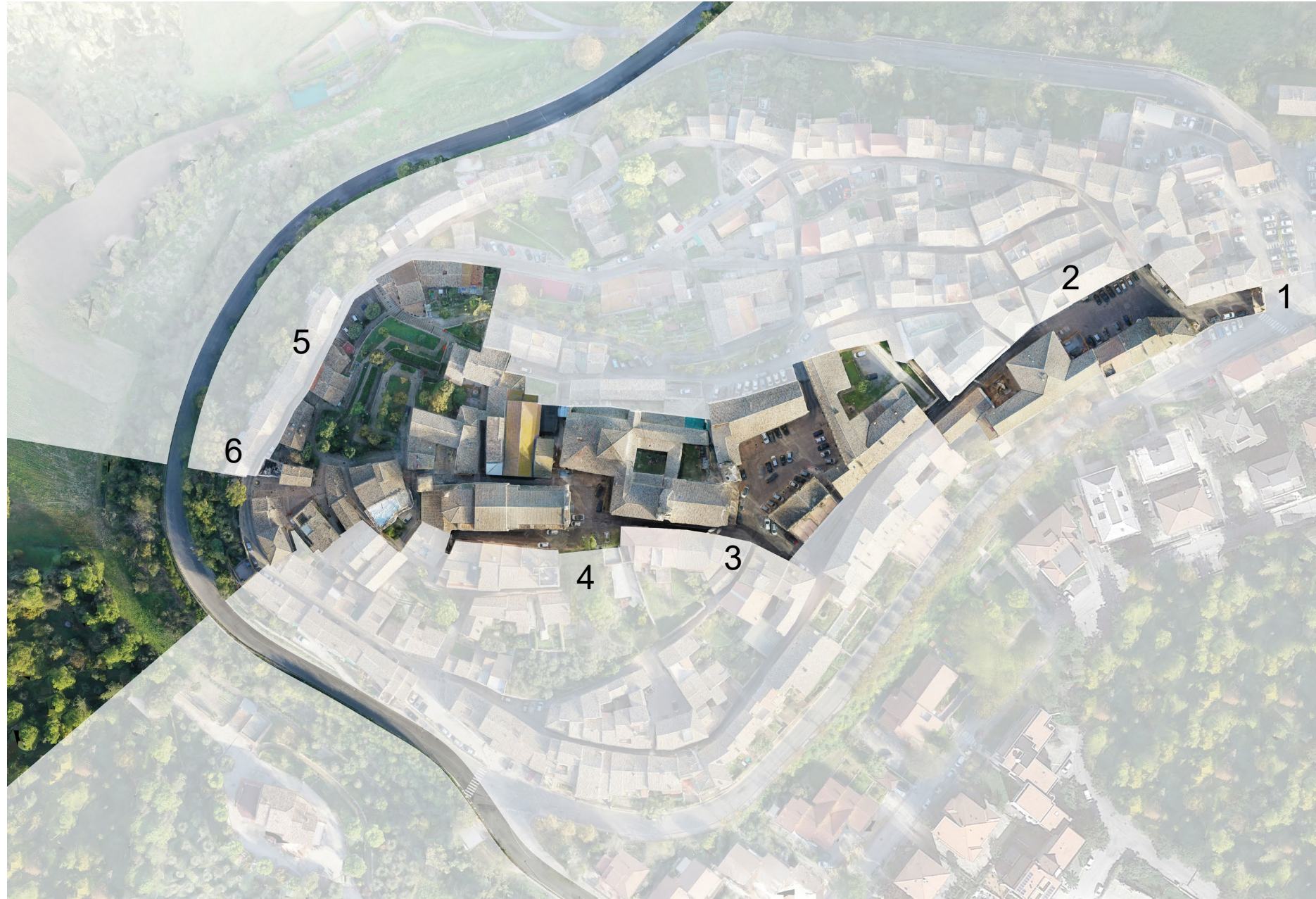
2 Piazza Garibaldi

3 Piazza Vittorio Emanuele

4 Piazzale San Bartolomeo

5 Giardini di Santa Lucia

6 *Nuovo Belvedere*



MORROVALLE

Sistema degli spazi aperti:

1 Porta Alvaro

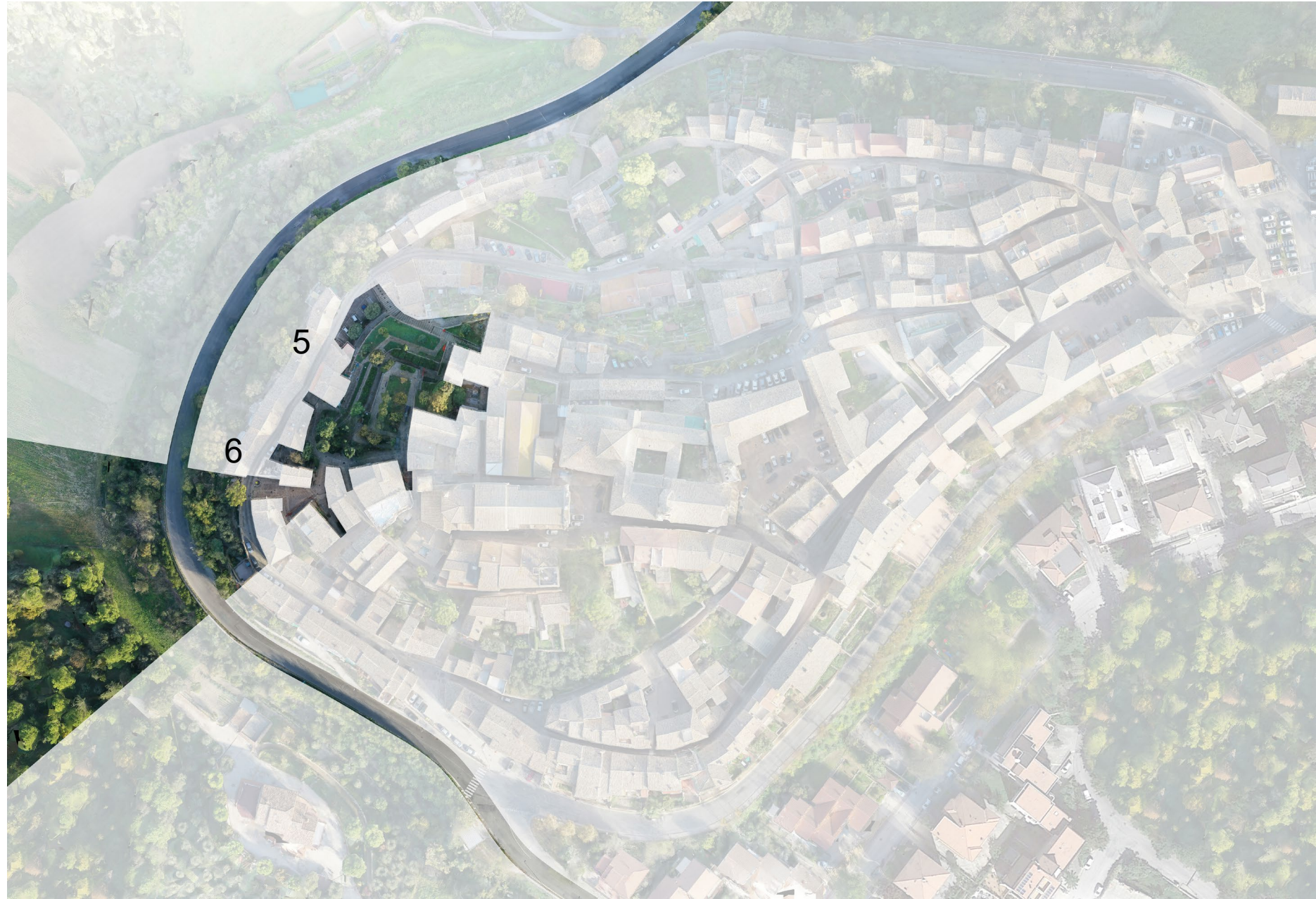
2 Piazza Garibaldi

3 Piazza Vittorio Emanuele

4 Piazzale San Bartolomeo


5 Giardini di Santa Lucia

6 *Nuovo Belvedere*



SEMINARI PROPEDEUTICI

1. Esercizio dell'ascolto

A								
B								
C								
D								
E								
F								

APRIRE un confronto con amministrazione comunale e con le parti sociali al fine di precisare il programma.

SEMINARI PROPEDEUTICI

1. Esercizio dell'ascolto

2. Esercizio dello **sguardo**



Aprire un confronto con amministrazione comunale e con le parti sociali al fine di precisare il programma.

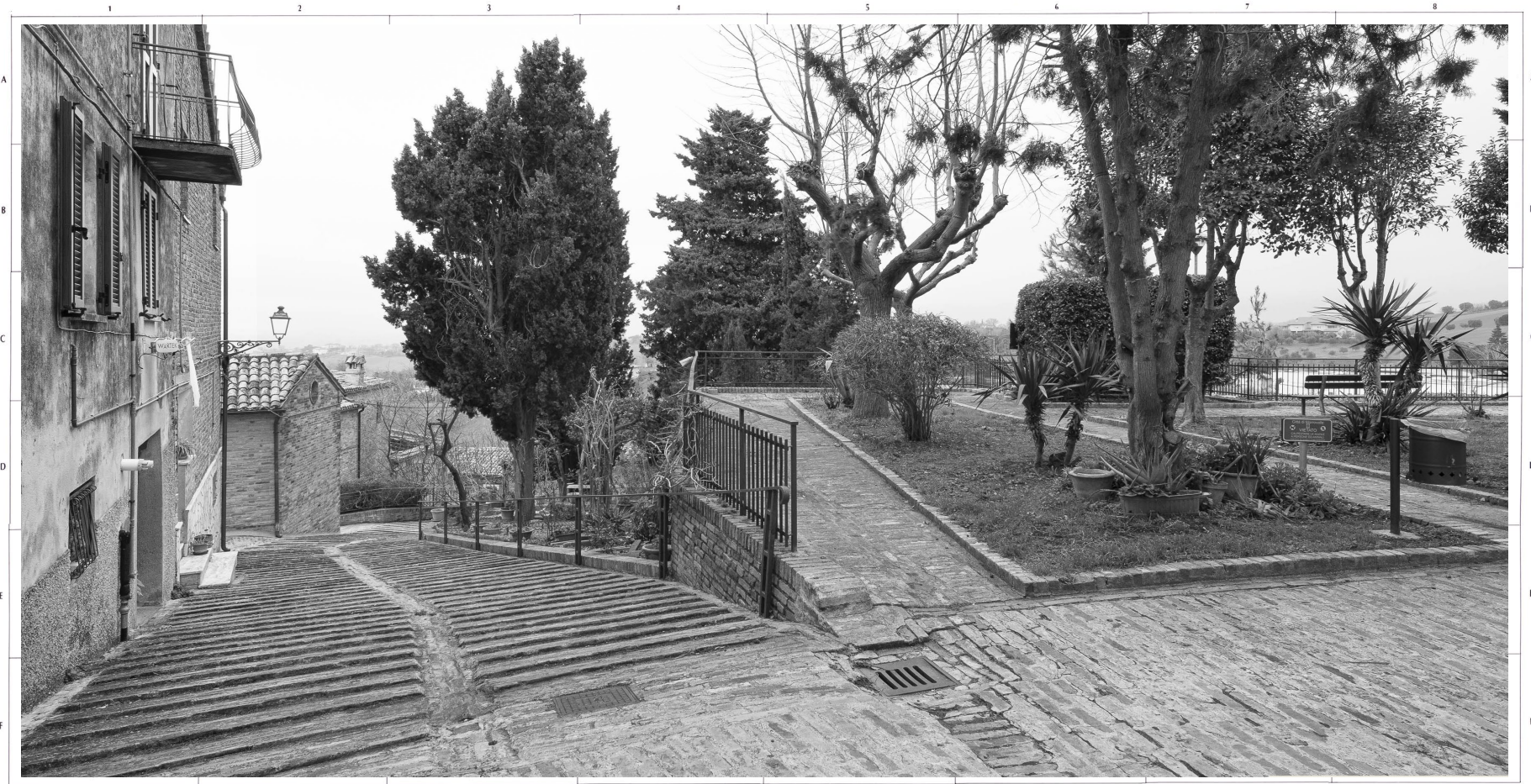
Perlustrare l'area studio attraverso la fotografia esercitando uno sguardo ravvicinato e a distanza.

Giardini di Santa Lucia a Morrovalle
Daniele Maurizi
fotografo
2026



Sguardi ravvicinati rilevano la morfologia del suolo urbano: livellamenti e contenimenti, tessiture e materiali.

Giardini di Santa Lucia a Morrovalle
Daniele Maurizi
fotografo
2026



Sguardi ravvicinati rilevano la morfologia del suolo urbano: livellamenti e contenimenti, tessiture e materiali.

Via Giacomo Leopardi a Morrovalle
Daniele Maurizi
fotografo
2026



Sguardi ravvicinati rilevano la morfologia del suolo urbano: livellamenti e contenimenti, tessiture e materiali.

Sguardi a distanza rilevano il contesto geografico: il fondovalle del Chienti e la catena montuosa dei Sibillini.

STORYTELLING

principi di narrazione

Michelangelo Antonioni
Architetture della Visione
Michele Mancini (critico cinematografico)
Giuseppe Perrella (semiotico)
1986



Raccontare l'esperienza svolta durante le due giornate seminariali dedicata all'ascolto e allo sguardo al fine di **comunicare** i percorsi seguiti nello sviluppo delle soluzioni progettuali.

SEZIONE

via Giacomo Leopardi

228
▽

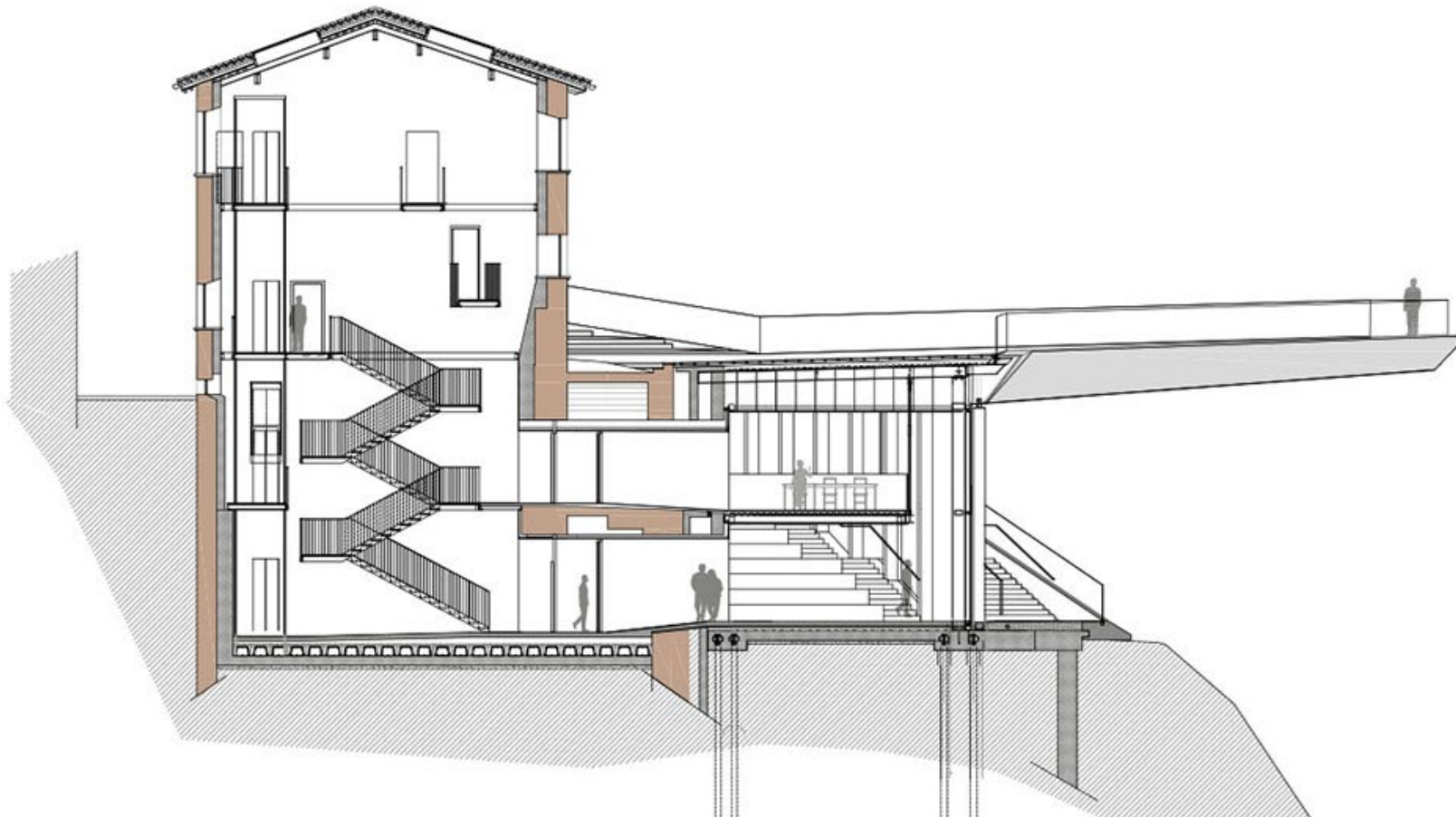
terrazzamento

223
▽

circonvallazione

214
▽





Palazzo senza tempo:

Una terrazza sospesa nella campagna toscana.

MCA_Mario Cucinella Architects_2021



Palazzo senza tempo:

Una terrazza sospesa nella campagna toscana.

MCA_Mario Cucinella Architects_2021



Piccioli (PI)



*Palazzo senza tempo:
Una terrazza sospesa nella campagna toscana.*

MCA_Mario Cucinella Architects_2021



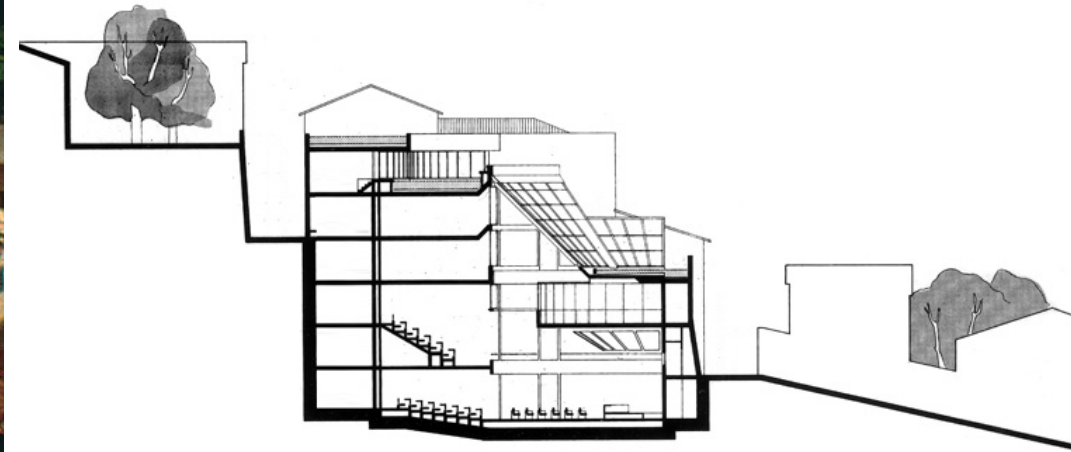


Morrovalle (MC)

La progettazione del belvedere a Morrovalle dovrà definire un nuovo spazio di aggregazione per la **comunità** ma anche un luogo di attrazione potenziando l'offerta di un **turismo** culturale.



RIFERIMENTI



Facoltà di Magistero a Urbino
Giancarlo de Carlo

1968-1976



Facoltà di Magistero a Urbino
Giancarlo de Carlo

1968-1976



L'ARCHITETTURA NON PUO' PRESCINDERE DAI LUOGHI

Come può esserci un desiderio che non prenda forma dal senso di un luogo?

Come possiamo ascoltare questo desiderio e farlo crescere,
come possiamo farlo diventare la spinta trasformativa
che manca da troppo tempo in troppi angoli del nostro paese?



Pier Luigi Sacco

Il Borgo a meno e l'Albergo confuso – ma anche no.

In: AAVV, Contro i borghi. Il Belpaese che dimentica i paesi

Donzelli Editore, 2022